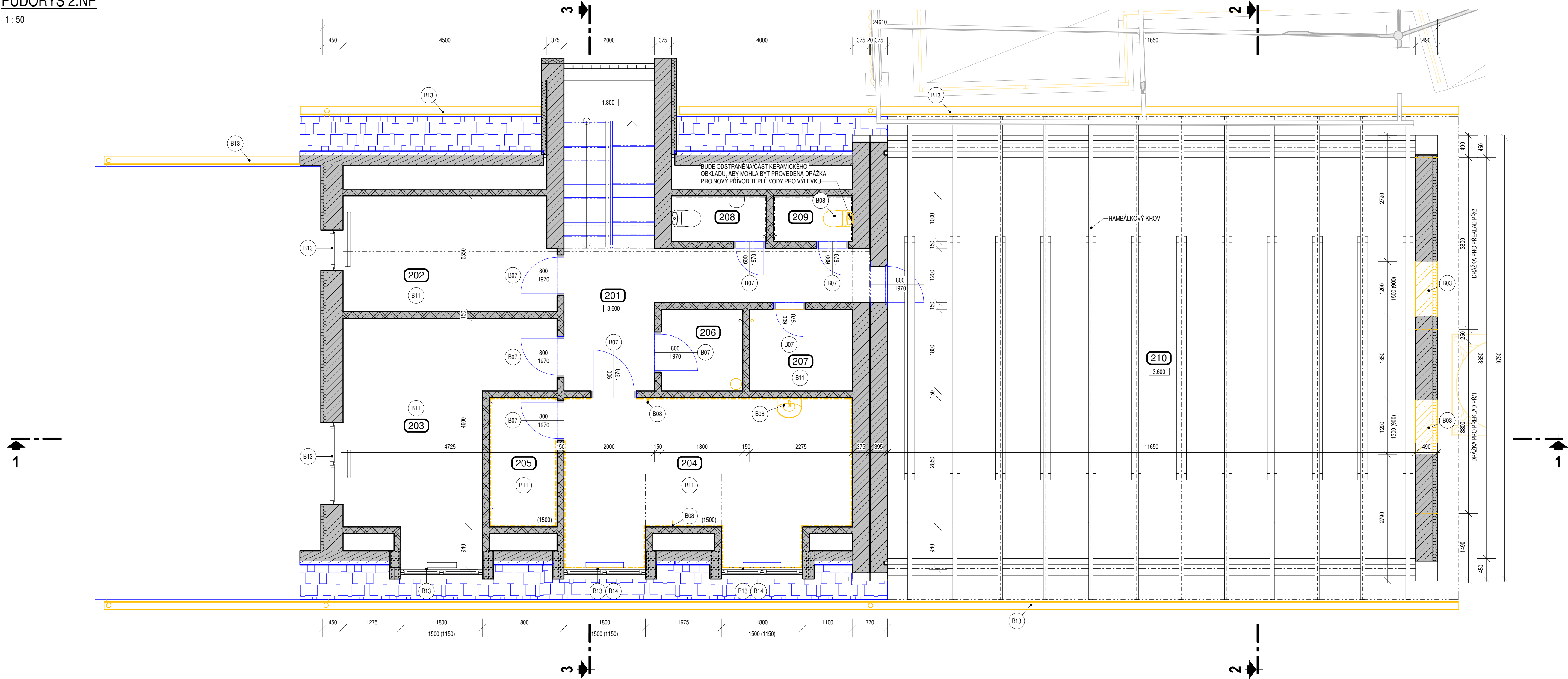


PŮDORYS 2.NP

1 : 50



LEGENDA MATERIÁLŮ – STÁVAJÍCÍ

- ZELEZOBETON
- PODKLADNÍ BETON, BETONOVÁ MAZANINA
- SPÁDOVÝ BETON
- NOSNÉ OBVODOVÉ ZDIVO
- VNITRNÍ NOSNÉ A NENOSNÉ ZDIVO (PŘÍČKY)
- TEPELNÁ IZOLACE Z EPS
- ZEMINA ROSTLÁ
- BOURANÉ KONSTRUKCE
- REPASOVANÉ KONSTRUKCE (NAPŘ. NOVÉ NATĚRY, DEMONTÁŽE ZAŘÍZENÍ URČENÉ K OPĚTOVNÍ MONTÁŽI, ...)
- STÁVAJÍCÍ KONSTRUKCE PONECHANÉ

POZNÁMKA

- ZAKRESLENÍ STÁVAJÍCÍHO STAVU OBJEKTU BYLO ČÁSTEČNĚ PŘEVZATO Z PŮVODNÍ DOKUMENTACE (POUZE DOKUMENTACE TECHNOLOGIE). BYLA TAKÉŽE PROVEDENA OBLÍDKA A ZAMĚŘENÍ NA STAVBĚ A ROZDÍLY MEZI STÁVAJÍCÍ PD A SKUTEČNOSTI BYLY V TOMTO PROJEKTU ZOHLEDNĚNY. SKUTEČNÉ ROZMĚRY SE MOHOU OD TĚTO DOKUMENTACE LIŠIT. PROTO JE NUTNÉ PŘED PROVEDENÍM STAVEBNÍCH PRACÍ OVĚŘIT DLE POTŘEBY SKUTEČNÉ ROZMĚRY A SKLADBY KONSTRUKCÍ PŘÍMO NA STAVBĚ.
- SKLADBY STÁVAJÍCÍCH KONSTRUKCÍ NEBYLY V DOKUMENTACE ZAKRESLENY. JEJICH PŘESNOU SKLADBU JE NUTNÉ OVĚŘIT NA STAVBĚ PROVEDENÍM SONDY. JEDNÁ SE HLAVNĚ O KONSTRUKCI PODLAHY. SOUVRSTVÍ PODLAH JE NUTNÉ BOURAT S OHLEDEM NA JEJICH SKLADBU A NA ZACHOVÁNÍ STÁVAJÍCÍ HYDROIZOLAČNÍ VRSTVY MIN. V MÍSTECH, KDE BUDE NÁPOJOVÁNOVÁ NOVÁ HYDROIZOLACE (NAPŘ. U STĚN).
- DEMONTÁŽ STÁVAJÍCÍHO TECHNOLOGICKÉHO VYBAVENÍ BUDE PROVEDENO V RÁMCI DODÁVKY TECHNOLOGIE.
- PONECHANÉ KONSTRUKCE (NAPŘ. OKNA A DVĚŘE, PODLAHOVÉ KRYTINY, ...) JE NUTNÉ CHRÁNIT DOČASNÝMI KONSTRUKCEMI PŘED JEJICH POŠKOZENÍM.
- RADIÁTORY BUDOU PO NEZBYTNOU DOBU STAVEBNÍCH ÚPRAV DEMONTOVÁNY A USKLADĚNÝ PRO JEJICH OPĚTOVNÍ MONTÁŽ. JEJICH KONZOLE BUDOU DLE JEJICH STAVU PONECHÁNY. DEMONTÁŽ BUDE PROVEDENA Z DŮVODU PROVEDENÍ NOVÝCH KERAMICKÝCH OBKLADŮ STĚN. PONECHÁNÉ ROZVODY K RADIÁTORŮM BUDOU CHRÁNĚNY PŘED POŠKOZENÍM.
- VEŠKERÝ VYBOURÁNY MATERIÁL, KTERÝ NEBUDE DÁLE NA STAVBĚ VYUŽIT, BUDE ODVEZEN A ULOŽEN NA ŘÍZENOU SKLÁDKU. OCELOVÉ KONSTRUKCE, PO ODŠOUHLAŠENÍ INVESTORA, BUDOU ODVEZENY NA SBĚRNÝ DVŮR.

LEGENDA MÍSTNOSTÍ 2.NP (STÁVAJÍCÍ STAV)						
OZNAČ.	ÚČEL	PLOCHA [m²]	OBJEM [m³]	PODLAHA		
				STĚNY		
201	CHODBA A SCHODIŠTĚ	19,0	42,7	TERAC. DLAŽBA	MALBA BÍLÁ	SOLOLAK
202	KANCELÁŘ VEDOUČHO	11,8	27,6	PVC	MALBA BÍLÁ	SOLOLAK
203	ZASEDACÍ MÍSTNOST	18,5	42,3	PVC	MALBA BÍLÁ	SOLOLAK
204	LABORATOR	21,6	47,0	KER. DLAŽBA	KERAM. OBKLAD V= 1,5 m, VÝŠE MALBA BÍLÁ	SOLOLAK
205	SKLAD	4,3	10,0	KER. DLAŽBA	KERAM. OBKLAD V= 1,5 m, VÝŠE MALBA BÍLÁ	SOLOLAK
206	SKLAD	3,2	7,5	KER. DLAŽBA	MALBA BÍLÁ	SOLOLAK
207	SKLAD	4,1	10,0	KER. DLAŽBA	MALBA BÍLÁ	SOLOLAK
208	WC	2,1	4,5	KER. DLAŽBA	KERAM. OBKLAD V= 2,0 m, VÝŠE MALBA BÍLÁ	MALBA BÍLÁ
209	WC	1,8	3,8	KER. DLAŽBA	KERAM. OBKLAD V= 2,0 m, VÝŠE MALBA BÍLÁ	MALBA BÍLÁ
210	PŮDA	103,1	235,1	CEM. POTĚR	MALBA BÍLÁ	OTEVŘENÝ KROV

VÝKAZ BOURACÍCH PRACÍ	
OZNAČ.	POPIS ZMĚN
B01	DEMOLICE NENOSNÝCH VNITŘNÍCH PŘÍČEK A STĚN Z KERAMICKÉHO CIHELNÉHO ZDIVA. CELKOVÝ OBJEM BOURANÉHO ZDIVA CCA 45,0 m³.
B02	PROVÁDĚNÍ NOVÝCH OTVORŮ VE STÁVAJÍCÍCH VNITŘNÍCH NENOSNÝCH STĚNÁCH Z KERAMICKÉHO CIHELNÉHO ZDIVA. OSAZENÍ NOVÝCH PŘEKLADŮ BUDE PROVEDENO PŘED SAMOTNÝM BOURÁNÍM (NOVÉ PŘEKADY VÝZ VÝKRES NOVOHO STAVU). +1x OTVOR 2,0 x 2,8 m (HRUBÁ VELIKOST OTVORU) V PŘÍČCE TL. 100 mm, CELKOVÝ OBJEM BOURANÉHO ZDIVA CCA 0,6 m³ +1x ZVĚTŠENÍ OTVORU PO VYBOURÁNÝCH OCELOVÝCH ŽARUBNÍCH SV. ŠÍŘKY 600 mm V PŘÍČCE TL. 100 mm, VÝŠKA 2,1 m, CELKOVÝ OBJEM BOURANÉHO ZDIVA CCA 0,1 m³
B03	VYTVÁŘENÍ NOVÝCH OTVORŮ V NOSNÝCH STĚNÁCH OBVODOVÝCH Z CIHELNÉHO KERAMICKÉHO ZDIVA TL. 375 mm. PŘED PROVÁDĚNÍM BOURACÍCH PRACÍ BUDE PROVEDENO PODPĚRNÉ A ZAUSTĚNÍ NAVAZUJÍCÍCH KONSTRUKCÍ (NAPŘ. STŘOPÍ) A BUDE PROVEDENO PODOCHYBNÉ ZDIVA NAO BOURÁNYM OTVOREM POMOCÍ NOVÝCH PŘEKLADŮ (VÝZ VÝKRES NOVOHO STAVU). ZDIVO JE ZATEPLENO TEPELNOU IZOLACÍ V SYSTÉMU ETICS O TL. 100 mm, VÝŠKA 2,1 m, CELKOVÝ OBJEM BOURANÉHO ZDIVA CCA 2,2 m³ +2 ks VRATOVÝCH OTVORŮ O ROZMĚRU 3 x 3,1 m (HRUBÁ VELIKOST OTVORU), CELKOVÝ OBJEM BOURANÉHO ZDIVA CCA 7,2 m³ +1 ks OKENÍHO OTVORU, ZVĚTŠENÍ OKNA Z 0,9 x 1,5 m NA VELIKOST 1,5 x 1,5 m, CELKOVÝ OBJEM BOURANÉHO ZDIVA CCA 0,4 m³ +1 ks DVĚRNÍHO OTVORU VE VNITŘNÍ NOSNÉ STĚNĚ 1,1 x 2,1 m (HRUBÁ VELIKOST OTVORU), CELKOVÝ OBJEM BOURANÉHO ZDIVA CCA 0,9 m³ +2 ks OKENÍHO OTVORU VE STÍTOVÉ STĚNĚ 1200 x 1500 mm, CELKOVÝ OBJEM BOURANÉHO ZDIVA PRO OKNA JE CCA 2,0 m³. PŘED PROVEDENÍM TĚCHTO DVŮH OTVORŮ BUDE NUTNÉ PŘVNĚ PROVĚST NOVÉ PŘEKLADY PR1, PR2 (BUDE JE POSTUP POPŠÁN V „TECHNICKÁ ZPRÁVA – STATIKA“), PRO JEHOŽ PROVEDENÍ BUDE NUTNÉ VYTVOŘIT POTŘEBNÉ KAPSY (CELKOVÝ OBJEM BOURACÍCH PRACÍ PRO PR1 A PR2 JE CCA 2,6 m³)

VÝKAZ BOURACÍCH PRACÍ

OZNAČ.	POPIS ZMĚN
B04	KOMPLETNÍ DEMOLICE ZDĚNÉ ARMATURNÍ KOMORY NACHÁZÍCÍ SE V EXTERIÉRU, PŘILÉHAJÍCÍ KE STÍTOVÉ STĚNĚ V BLÍZKOSTI SILA. A DEMOLICE BETONOVÉHO ZÁKLADU SILA. DEMONTÁŽ SILA BUDE PROVEDENA V RÁMCI TECHNOLOGIE. -CELKOVÝ OBJEM BOURANÉHO KERAMICKÉHO CIHELNÉHO ZDIVA CCA 0,8 m³ -CELKOVÝ OBJEM BOURANÝCH BETONOVÝCH ZÁKLADOVÝCH KONSTRUKCÍ CCA 1,5 m³ -CELKOVÝ OBJEM ODBOURÁNÉ BETONOVÉ STRÁSKY CCA 0,3 m³ -VYBOURÁNÍ 1 ks OCELOVÝCH DVĚŘEK ROZMĚRU 800 x 1400 mm -VČETNĚ DEMONTÁŽE OPLECHOVÁNÍ STRÁSKY -ODBOURÁNÍ BETONOVÉHO ZÁKLADU SILA, OBJEM CCA 3,0 m³
B05	OSEKÁNÍ KERAMICKÉHO OBKLADU STĚN, CELKOVÁ PLOCHA CCA 280,0 m² ZAHRNULJE I KERAMICKÝ OBKLAD NA STĚNÁCH, KTERÉ BUDOU ZBOURÁNY, PŘÍPADNĚ PLOCHY, KDE BUDOU VYTVOŘENY NOVÉ OTVORY VE STĚNÁCH. -ODBOURÁNÍ ZELEZOBETONOVÝCH STĚN OBJEM CCA 6,0 m³ -ODBOURÁNÍ ZELEZOBETONOVÉHO DNA TL. 400 mm, OBJEM CCA 3,5 m³
B07	DEMONTÁŽ OKENNÍCH A DVĚRNÍCH VÝPLNÍ. JSOU ZAHNUTY I DVĚŘE A OKNA V BOURANÝCH STĚNÁCH. +1 ks PLASTOVÉ OKNO VČETNĚ RÁMU, ROZMĚR 1800 x 1500 mm, VČETNĚ VNITŘNÍHO A VENKOVNÍHO PARAPETU +1 ks PLASTOVÉ OKNO VČETNĚ RÁMU, ROZMĚR 900 x 1500 mm, VČETNĚ VNITŘNÍHO A VENKOVNÍHO PARAPETU +1 ks OCELOVÝCH DVOUKŘÍDLÝCH VRAT V „J“ ŽARUBNÍ VČETNĚ VYBOURÁNÍ ŽARUBNĚ, ROZMĚR 1800 x 2400 mm +1 ks OCELOVÝCH DVOUKŘÍDLÝCH VRAT V „J“ ŽARUBNÍ VČETNĚ VYBOURÁNÍ ŽARUBNĚ, ROZMĚR 2400 x 2400 mm +1 ks OCELOVÝCH DVOUKŘÍDLÝCH VRAT V „J“ ŽARUBNÍ VČETNĚ VYBOURÁNÍ ŽARUBNĚ, ROZMĚR 1450 x 2400 mm +2 ks OCELOVÝCH JEDNOKŘÍDLÝCH DVĚŘÍ V „J“ ŽARUBNÍ VČETNĚ VYBOURÁNÍ ŽARUBNĚ, ROZMĚR 800 x 1970 mm +3 ks JEDNOKŘÍDLÝCH VOSTÍNŮVÝCH DVĚŘÍ V OCELOVÉ LISOVANÉ ŽARUBNÍ, ROZMĚR 800 x 1970 mm +1 ks JEDNOKŘÍDLÝCH VOSTÍNŮVÝCH DVĚŘÍ V OCELOVÉ LISOVANÉ ŽARUBNÍ, ROZMĚR 800 x 1970 mm DEMONTÁŽ DVĚRNÍCH VOSTÍNŮVÝCH KŘÍDEL (ŽARUBEN PONECHAT), 1 ks DVOUKŘÍDLÝCH 1400 x 1970 mm, 1 ks 900 x 1970 mm, 8 ks 800 x 1970 mm, 2 ks 700 x 1970, 5 ks 600 x 1970 mm
B08	DEMONTÁŽ ZAŘÍZOVACÍCH PŘEDMĚTŮ, VČETNĚ VŠECH VYTOKOVÝCH ARMATUR (SPROCHOVÉ A UMÝVADLOVÉ BATERIE, ZAHRADNÍ A KULOVÉ KOHOUBY, ...) JUMYVADLO KERAMICKÉ 6 ks JUMYVADLO NEREZOVÉ 1 ks ZACHOVÁVA MESA VČETNĚ NADŽRKY NA VODU 3 ks
B09	DEMONTÁŽ ZRUŠENÍ ELEKTRICKÉHO ZÁSOBNÍKOVÉHO OHŘÍVAČE VODY, ZRUŠENÍ PŘÍVODU VODY.
B10	DEMONTÁŽ PLYNOVÉHO KOTLE PRO VYTÁPĚNÍ OBJEKTU A ELEKTRICKÉHO ZÁSOBNÍKOVÉHO OHŘÍVAČE VODY. DEMONTÁŽ BUDE PROVEDENA Z DŮVODU STAVEBNÍCH ÚPRAV V MÍSTNOSTI BUDE PROVEDENA OPĚTOVNÁ MONTÁŽ PO PROVEDENÍ NOVÝCH POVRCHOVÝCH ÚPRAV.
B11	BOURÁNÍ NÁSALÝCH VÝSTEV PODLAH. JEJEDNÁ NEBYLA ZNÁMÁ PŘESNÁ SKLADBA JEDNOTLIVÝCH PODLAH, BUDE OVIŽOVÁNO VÝZVY S VĚTŠÍM ROZSAHEM PRACÍ. KOMPLETNÍ POSTUP BUDE VÝZVY ÚPRAV DLE SKUTEČNOSTI NA MÍSTĚ. HYDROIZOLAČNÍ VRSTVA BUDE OSTRANĚNA TAK, ABY BYLO MOŽNÉ NATAVIT NOVOU VRSTVU HYDROIZOLACE U STĚN (PONECHAT DOSTATEČNÝ PŘESAH). V PŘÍPADĚ, ŽE NEBUDE HYDROIZOLACE ODKRYTA, BUDE PONECHÁNA NA MÍSTĚ. -VYBOURÁNÍ BETONOVÉHO POTĚRU TL. CCA 100 mm A HYDROIZOLAČNÍ VRSTVY V M. Č. 12, 13, 14, 15 -VYBOURÁNÍ BETONOVÉHO POTĚRU S TERACOVOU / KERAMICKOU DLAŽBOU A HYDROIZOLAČNÍ VRSTVOU, CELKOVÁ TL. CCA 100 mm V M. Č. 03, 04, 05, 06, 07, 08, 09, 10, 11, 16, 17, 18, 19, 20, 21, 22 -OSTRANĚNÍ POJZE NÁSALNÉ VRSTVY (PVC) VČETNĚ OSTRANĚNÍ LEPIDLA V M. Č. 202, 203 -OSTRANĚNÍ POJZE NÁSALNÉ VRSTVY Z KERAMICKÉ DLAŽBY VČETNĚ LEPIDLA V M. Č. 204, 205, 206, 207 -OSTRANĚNÍ ČÁSTI TERACOVÉ DLAŽBY V M. Č. 02 (BUDE POLŽITA ZPĚT, PŘÍPADNĚ NAHRAŽENA NOVOU), NA ZÁKLADĚ NAPŘ. KAMEROVÉ ZKOUŠKY PRO ZJIŠTĚNÍ TRASY STÁVAJÍCÍ LEŽATÉ KANALIZACE, DO KTERÉ BUDE NÁPOJENA NOVĚ UJISTĚNÁ VÝLEVKA. VYBOURÁNÍ ZBYLÉHO SOUVRSTVÍ PODLAHY VČETNĚ VÝKOPU ZEMINY.
B12	DEMONTÁŽ OCELOVÝCH VÝROBKŮ -NEPEZOVÉ ŽÁBRNÍ V M. Č. 19 CELKOVÁ HMOTNOST CCA 100,0 kg -ZAKRYTÍ INSTALAČNÍHO KANÁLU SLIČKOVÝMI PLECHY TL. 6 mm VČETNĚ RÁMU Z VÁLCOVANÝCH OCELOVÝCH PROFILŮ V M. Č. 19, CELKOVÁ HMOTNOST CCA 280,0 kg -ZAKRYTÍ INSTALAČNÍHO KANÁLU SLIČKOVÝMI PLECHY TL. 6 mm VČETNĚ RÁMU Z VÁLCOVANÝCH OCELOVÝCH PROFILŮ V M. Č. 20, CELKOVÁ HMOTNOST CCA 60,0 kg
B13	DEMONTÁŽ KLEMPÍŘSKÝCH VÝROBKŮ. Z DŮVODU SEJMITOSTI STŘEŠNÍ KRYTINY BUDOU VEŠKERÉ KLEMPÍŘSKÉ PRVKY OSTRANĚNY A PROVEDENÍ NOVÉ -DEMONTÁŽ OPLECHOVÁNÍ PARAPETU -DEMONTÁŽ OKAPŮ A SVODŮ -DEMONTÁŽ OKAPNÍČEK, LEMOVÁNÍ A.T.
B14	DEMONTÁŽ OSTATNÍCH VÝROBKŮ -DEMONTÁŽ KOMPONENTNÍHO ZAKRYTÍ KANÁLKU KALOUSU -DEMONTÁŽ VNITŘNÍCH PLASTOVÝCH PARAPETŮ
B15	STŘECHA SE SKLADANOU KERAMICKOU STŘEŠNÍ KRYTINOU BUDE ROZEBRÁNA A USKLADNĚNA PRO POZDĚJŠÍ OPĚTOVNÍU POKLADKU. BUDE OSTRANĚNO DŘEVĚNÉ LATOVÁNÍ V CELÉ PLOŠE STŘECHY.

Číslo revize	Popis revize	Datum revize
--------------	--------------	--------------

SOUŘADNICOVÝ SYSTÉM S-JTSK, ±0,000 = 184,380 m n. m., BpV

AQUA PROCON s.r.o. Projektová a inženýrská společnost Palackého tř. 12, 612 00 Brno tel.: +420 541 426 011, fax: +420 541 426 012 E-mail: info@aquaprocon.cz www.aquaprocon.cz	
Vedoucí projektu	Ing. Jaroslav Jarolím
Vedoucí dílčího projektu	
Zodpovědný projektant	Ing. Jaroslav Jarolím
Vypracoval	Jakub Marek
Kontroloval	Ing. Jan Polášek

Investor	Vododvody a kanalizace Břeclav a.s.
Objednatel	Vododvody a kanalizace Břeclav a.s.

Formát	8 x A4	Měřítko	1:50	Stupeň	ZD	Datum	10/2024	Zakázkové číslo	1647524-18
--------	--------	---------	------	--------	----	-------	---------	-----------------	------------

Projekt HUSTOPEČE - INTENZIFIKACE A ZVÝŠENÍ KAPACITY ČOV	
D - Výkresová dokumentace D.1 - Dokumentace stavebního nebo inženýrského objektu D.1.103 - SO 103 NOVÁ PROVOZNÍ BUDOVA	
Přiloha	Souprava
Číslo přílohy	Revize
PŮDORYS 2.NP – BOURACÍ PRÁCE	D.1.103.3